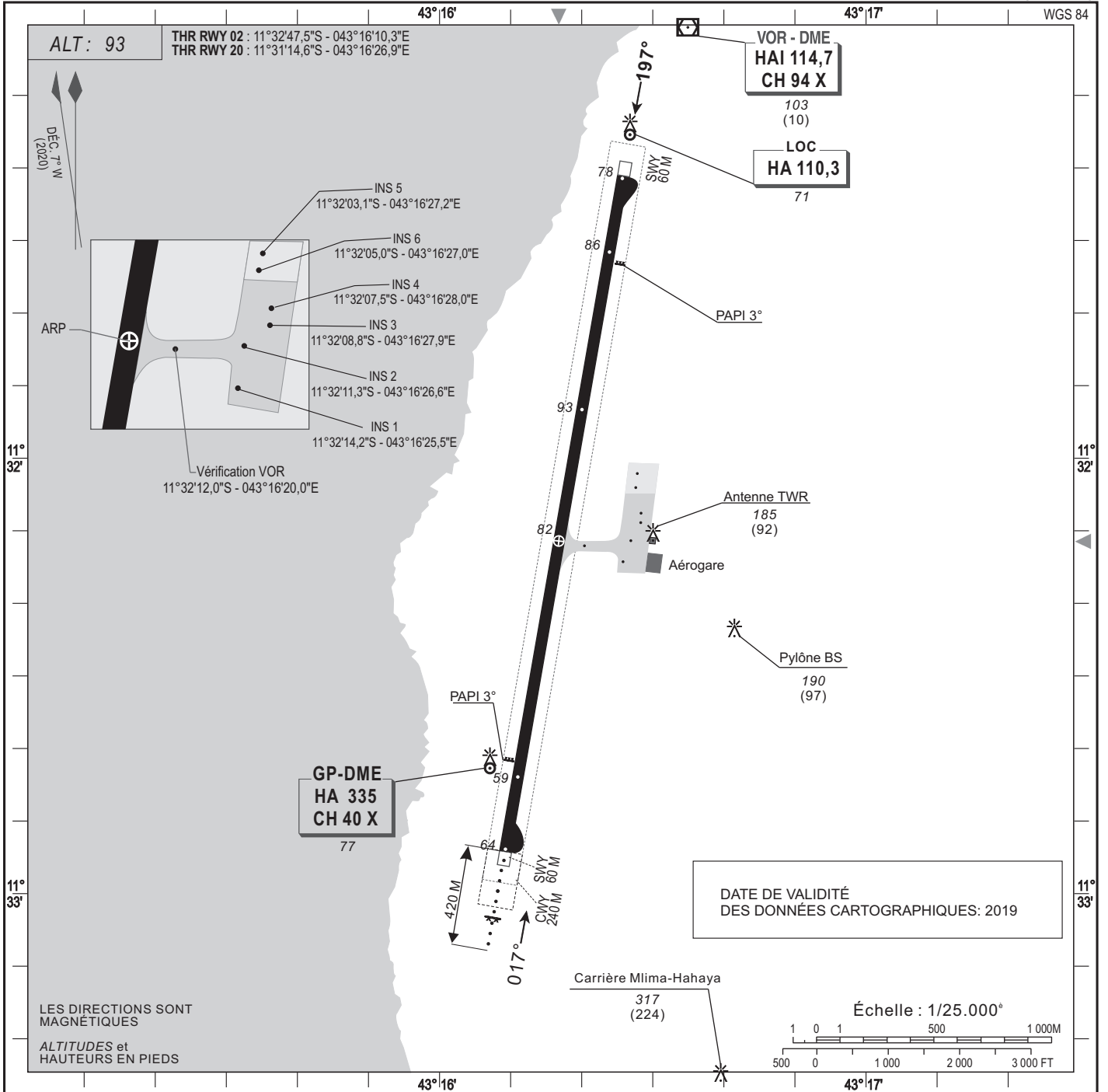


ATTERRISSAGE AUX INSTRUMENTS

LAT : 11°32'11,5 S
LONG : 043°16'16,8 E

MORONI / Prince SAÏD IBRAHIM (FMCH)



RWY	Approche	PAPI	Feux de seuil	Feux de Piste	Feux d'extrémité de piste	Feux d'extrémité de SWY
02	LIH/B Cat 1-420 M directionnel distance codé (type cal verte) LIL omnidirectionnelle	Gauche Pente :3,0°	Verts LIH unidirectionnels Hors sol	Blancs LIH omnidirectionnels	Rouges unidirectionnels	Rouges unidirectionnels
20	NIL	Gauche Pente :3,0°	Verts LIH unidirectionnels Hors sol	Blancs LIH omnidirectionnels	Rouges unidirectionnels	Rouges unidirectionnels

Raquettes QFU 02 et 20, voies de circulation : Feux bleus LIL

CONSIGNES PARTICULIÈRES :

Risque de turbulence en approche RWY 02 et de cisaillement en courte finale par vent de secteur sud-est.
Virage obligatoire côté mer après décollage.
Demi-tour complet interdit sur la piste à tous les aéronefs à réaction d'un poids supérieur à 20 T. Le demi-tour doit être exécuté sur les raquettes.